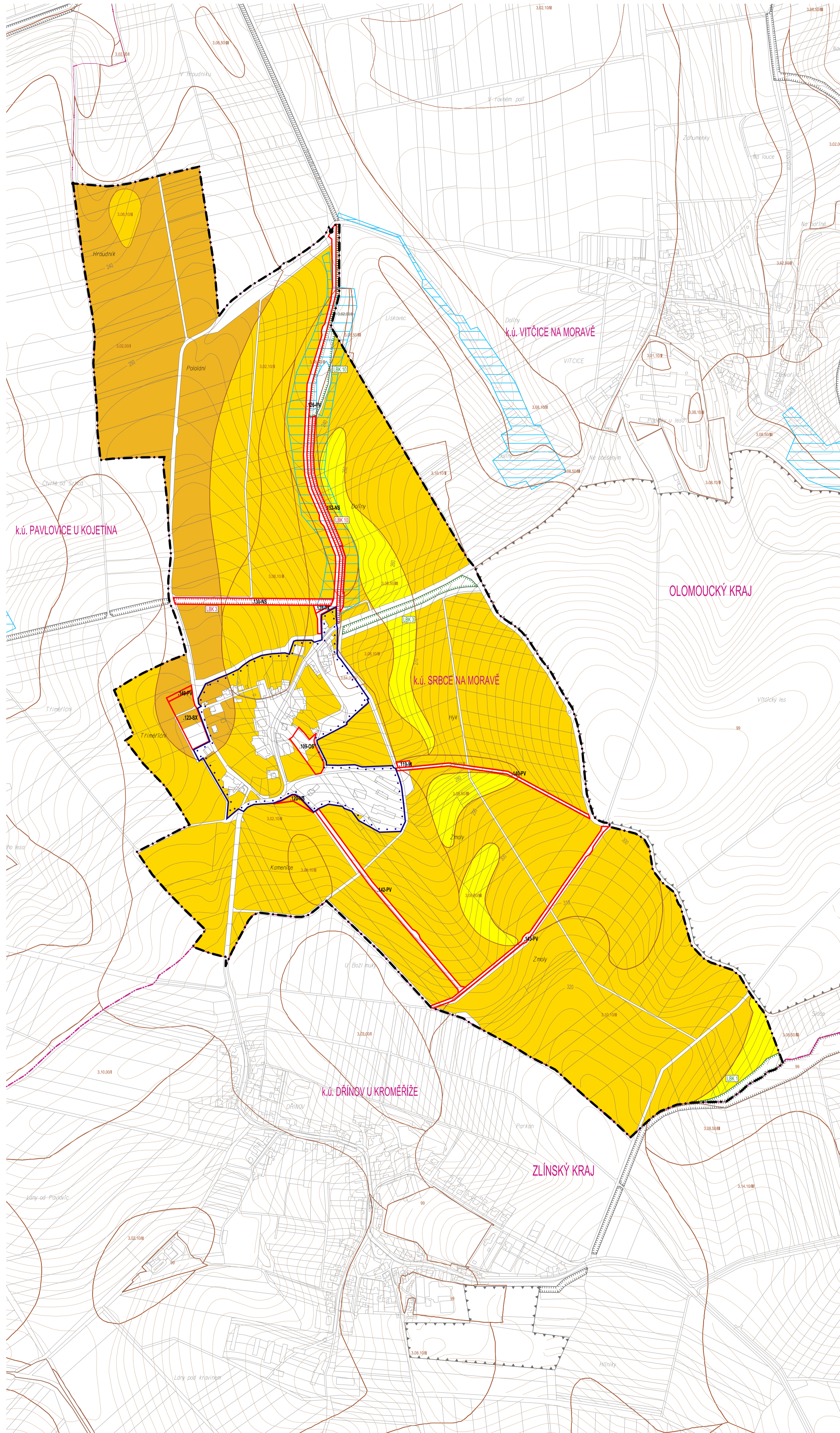


II/03 VÝKRES PŘEDPOKLÁDANÝCH ZÁBORŮ PŮDNÍHO FONDU

SRBCE



ÚZEMNÍ PLÁN



HRANICE ŘEŠENÉHO ÚZEMÍ – SPRÁVNÍHO ÚZEMÍ OBCE SRBCE

HRANICE ZASTAVĚNÉHO ÚZEMÍ

PLOCHA ZMĚN POTENCIÁLNĚ VYŽADUJÍCÍ ZÁBOR ZPF A JEJÍ KÓD

VZTAŽNÝ BOD KÓDU
 UNIKÁTNÍ ČÍSLO PLOCHY
 KÓD TYPU PLOCHY S ROZDÍLNÝM ZPŮSOBEM VYUŽITÍ

ÚZEMNÍ SYSTÉM EKOLOGICKÉ STABILITY

STABILIZOVANÉ
 ZMĚNY
 BIOKORIDOR A JEHO KÓD

INFORMATIVNÍ PRVKY

PŮDNÍ FOND

- ZEMĚDĚLSKÝ PŮDNÍ FOND I. TRÍDY OCHRANY
- ZEMĚDĚLSKÝ PŮDNÍ FOND II. TRÍDY OCHRANY
- ZEMĚDĚLSKÝ PŮDNÍ FOND III. TRÍDY OCHRANY
- ZEMĚDĚLSKÝ PŮDNÍ FOND IV. TRÍDY OCHRANY
- ZEMĚDĚLSKÝ PŮDNÍ FOND V. TRÍDY OCHRANY
- HRANICE BPEJ S KÓDOVÝM OZNAČENÍM A TRÍDOU OCHRANY ZPF

ODVODNĚNÉ POZEMKY (MELIORACE)

BIOCENTRUM MIMO ŘEŠENÉ ÚZEMÍ

BIOKORIDOR MIMO ŘEŠENÉ ÚZEMÍ

PRVKY MAPOVÉHO DÍLA

OLOMOUCKÝ KRAJ
 HRANICE KRAJE A JEHO NÁZEV

k.ú. SRBCE
 HRANICE KATASTRÁLNÍHO ÚZEMÍ A JEHO NÁZEV

POLOHOPIŠ – KATASTRÁLNÍ MAPA

VÝŠKOPIS – VRSTEVNICE



ZÁZNAM O ÚČINNOSTI

Správní orgán, který územní plán vydal: Zastupitelstvo obce Srbce	Datum nabytí účinnosti územního plánu:
Podporovat: Majitelství města Prostějova, Odbor územního plánování a památkové péče	
Oprávněná osoba pořizovatelé: Ing. Karel Nováček, vedoucí oddělení územního plánování	Podpis:

Zpracovatel: Knesl Kynčl architekti s.r.o., Šumavská 416/15, 602 00 Brno	
Garant projektu: doc. Ing. arch. Jakub Kynčl, Ph.D., ČKA 02872	Projekt:
Projektovní tým: doc. Ing. arch. Jakub Kynčl, Ph.D., Ing. arch. Jiří Knešl, Ing. arch. Jan Špát, Ing. arch. Bohoř Zoubek, Ing. arch. Jara Šimová, Ph.D.	
Dopravní infrastruktura: Ing. Katerina Polesná (Asteri-CPK s.r.o.)	Zábor půdního fondu: Ing. arch. Jiří Knešl
Technická infrastruktura – vodní hospodářství, zásobování plynem: Ing. Vítězslav Vaněk	Krajinec: Ing. arch. Jiří Knešl
Technická infrastruktura – zásobování elektrickou energií: Ing. Karel Rychtář	USES: RNDr. Jiří Kodán (AGEPIS s.r.o.)

Název výkresu: ÚZEMNÍ PLÁN SRBCE NÁVRH PRO SOUČASNÉ JEDNÁNÍ VÝKRES PŘEDPOKLÁDANÝCH ZÁBORŮ PŮDNÍHO FONDU	Datum: 5 / 2019
Měřítko: 1 : 5 000	Číslo výkresu: II/03