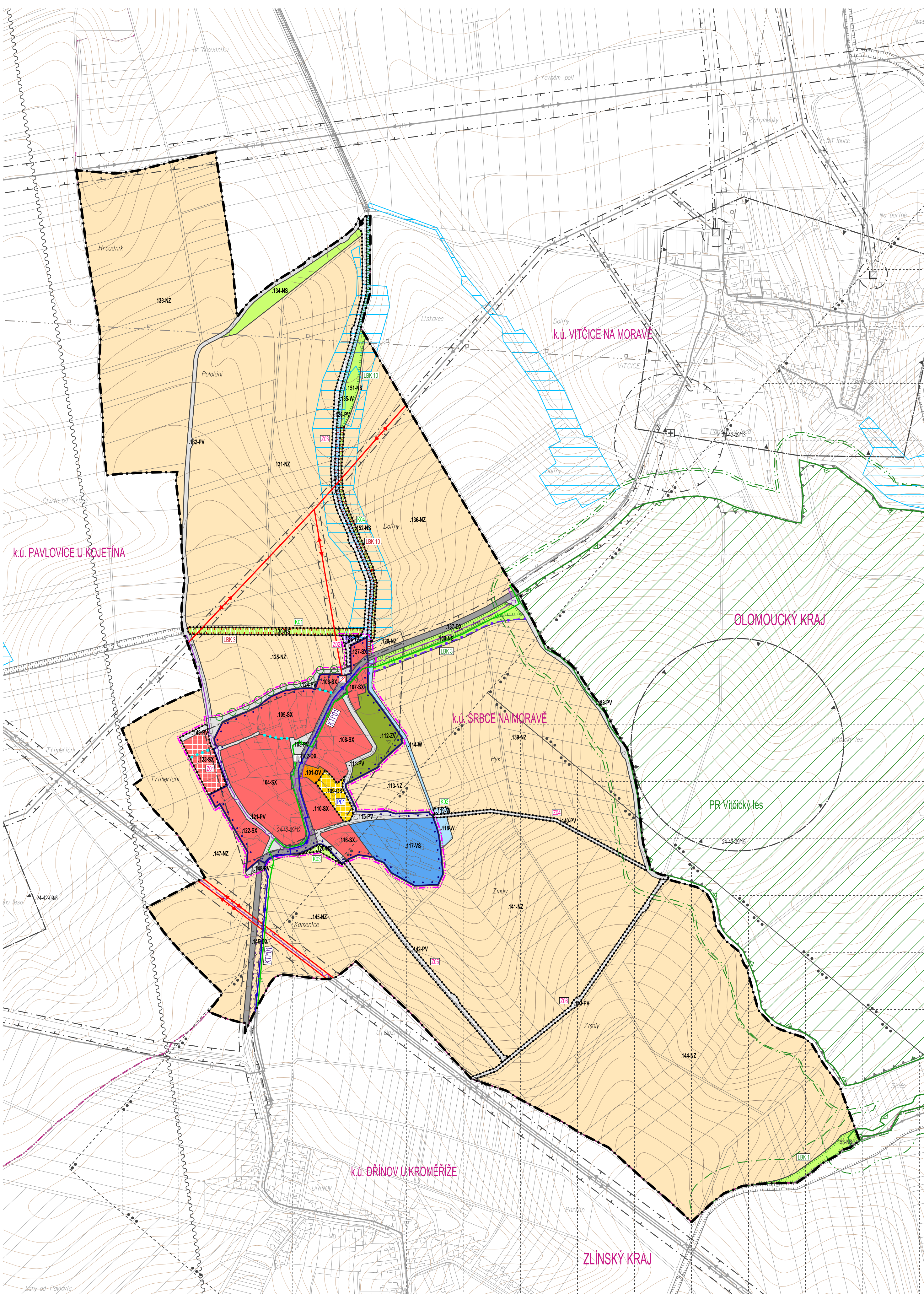


# II/02.1 KOORDINAČNÍ VÝKRES

# SRBCE



# ÚZEMNÍ PLÁN



### PLOCHY S ROZDÍLNÝM ZPŮSOBEM VYUŽITÍ

PL STABILIZOVANÉ	PL ZMĚN	ÚZEMNÍ REZERVY	
000-SX	000-SX	000	PLOCHY SMÍŠENÉ OBYTNÉ (SX)
000-VS	000-VS	000	PLOCHY SMÍŠENÉ VÝROBNÍ (VS)
000-OV	000-OV	000	PLOCHY OBČANSKÉHO VYBAVENÍ – VEŘEJNÁ INFRASTRUKTURA (OV)
000-OS	000-OS	000	PLOCHY OBČANSKÉHO VYBAVENÍ – TĚLOVÝCHOVNÁ A SPORTOVNÍ ZAŘÍZENÍ (OS)
000-TX	000-TX	000	PLOCHY TECHNICKÉ INFRASTRUKTURY (TX)
000-DX	000-DX	000	PLOCHY DOPRAVNÍ INFRASTRUKTURY (DX)
000-PV	000-PV	000	PLOCHY VEŘEJNÝCH PROSTRANSTVÍ (PV)
000-ZV	000-ZV	000	PLOCHY VEŘEJNÝCH PROSTRANSTVÍ – VEŘEJNÁ ZELEN (ZV)
000-NS	000-NS	000	PLOCHY SMÍŠENÉ NEZASTAVĚNÉHO ÚZEMÍ (NS)
000-AZ	000-AZ	000	PLOCHY ZEMĚDĚLSKÉ (AZ)
000-W	000-W	000	PLOCHY VODNÍ A VODOHOSPODÁŘSKÉ (W)

000-XX	ROZHRANÍ PLOCH	000-XX	VZTAŽNÝ BOD KÓDU
000-XX	KÓD PLOCHY	000-XX	UNIKÁTNÍ ČÍSLO PLOCHY
		000-XX	KÓD TYPU PLOCHY S ROZDÍLNÝM ZPŮSOBEM VYUŽITÍ

### ROZVOJOVÉ PLOCHY

000	PLOCHA ZASTAVITELNÁ A JEJÍ KÓD
000	PLOCHA PŘESTAVBY A JEJÍ KÓD
000	PLOCHA ZMĚN V KRAJINĚ A JEJÍ KÓD

### ÚZEMNÍ SYSTÉM EKOLOGICKÉ STABILITY

000	STABILIZOVANÉ	000	ZMĚNY	000	BIOKORIDOR A JEHO KÓD
-----	---------------	-----	-------	-----	-----------------------

### TRASYS A KORIDORY

000	PĚŠÍ PROPOJENÍ
000	KORIDOR TECHNICKÉ INFRASTRUKTURY A JEHO KÓD
000	STROMOŘADÍ

### HRANICE

000	HRANICE ŘEŠENÉHO ÚZEMÍ – SPRÁVNÍHO ÚZEMÍ OBCE SRBCE
000	HRANICE ZASTAVĚNÉHO ÚZEMÍ
000	HRANICE ZASTAVITELNÉHO ÚZEMÍ

### PRVKY MAPOVÉHO DÍLA

000	HRANICE KRAJE A JEHO NÁZEV
000	HRANICE KATASTRÁLNÍHO ÚZEMÍ A JEHO NÁZEV
000	POLOHOPIS – KATASTRÁLNÍ MAPA
000	VÝŠKOPIS – VRSTEVNICE

### INFORMATIVNÍ ČÁST – VYBRANÉ LIMITY ÚZEMÍ

000	NEMOVITÁ KULTURNÍ PAMÁTKA
000	MÍSTNÍ PAMÁTKA (KAPLE, KŘÍŽ, ATD.)
000	ÚZEMÍ S ARCHEOLOG. NÁLEZY I. KATEGORIE
000	ÚZEMÍ S ARCHEOLOG. NÁLEZY II. KATEGORIE
000	SILNICE – OCHRANNÉ PÁSMA SILNIC
000	PŘÍRODNÍ REZERVACE VÍTIČKÝ LES
000	OP ZVLÁŠTĚ CHRÁNĚNÉHO ÚZEMÍ
000	VZDÁLENOST 50 m OD OKRAJE LESA
000	OCHRANA LOŽISEK NEROSTNÝCH SUROVIN DLE ŽÚR – "OBJEKTY LZE VYUŽÍT LZE VYUŽIT ČÁSTEČNĚ NEBO PODOBNĚ PO SPLNĚNÍ VYBRANÝCH TECHNICKÝCH A ENVIRONMENTÁLNÍCH PODMÍNEK"
000	PRŮLEH
000	HLAVNÍ VODOVODNÍ ŘÁD
000	ELEKTRICKÉ VEDENÍ 22 kV – OCHRANNÉ PÁSMA
000	ELEKTRICKÉ VEDENÍ 110 kV – OCHRANNÉ PÁSMA
000	ELEKTRICKÁ STANICE 22/0,4 kV
000	PLYNOVOD STL HLAVNÍ
000	ELEKTRONICKÉ KOMUNIKAČNÍ VEDENÍ
000	ODVODNĚNÉ POZEMLY (MELIORACE)

000	ZÁJMOVÉ ÚZEMÍ MO ČR – NADZEMNÍ STAVBY DO 50 M
000	ZÁJMOVÉ ÚZEMÍ MO ČR – NADZEMNÍ STAVBY 50–100 M

### PRVKY MIMO ŘEŠENÉHO ÚZEMÍ

000	VODOTEČ
000	VODOVOD
000	STOKA SPLAŠKOVÉ KANALIZACE
000	ELEKTRICKÉ VEDENÍ 22 kV – OCHRANNÉ PÁSMA
000	ELEKTRICKÉ VEDENÍ 110 kV – OCHRANNÉ PÁSMA
000	ELEKTRICKÉ VEDENÍ 220 kV – OCHRANNÉ PÁSMA
000	ELEKTRICKÁ STANICE 22/0,4 kV
000	PLYNOVOD STL
000	ELEKTRONICKÉ KOMUNIKAČNÍ VEDENÍ
000	RADIORELEOVÁ TRASA
000	BIOCENTRUM A BIOKORIDOR
000	HŘBITOV A JEHO OCHRANNÉ PÁSMA (100 m)



### ZÁZNAM O ÚČINNOSTI

Správní orgán, který územní plán vydal:	Datum nabytí účinnosti územního plánu:
Zastupitelstvo obce Srbce	
Podpis:	
Magistrát města Prostějova, Odbor územního plánování a památkové péče	
Opatření osoba pořizovatel:	Podpis:
Ing. Ivana Nováková, vedoucí oddělení územního plánování	

Zpracovatel:	knesl kyncl architekti s.r.o., Šumavská 416/15, 602 00 Brno	
Garant projektu:	Podpis:	
doc. Ing. arch. Jakub Kyncl Ph.D., ČKA 02872		
Projekční tým:	doc. Ing. arch. Jakub Kyncl Ph.D., Ing. arch. Jiří Knešl, Ing. arch. Jan Špihl, Ing. arch. Bohuš Zoubek, Ing. arch. Jana Šmolková Ph.D., Ing. arch. Jiří Knešl	
Dopravní infrastruktura:	Ing. Kateřina Páleníková (Aedra DPJ s.r.o.)	Zábor pátrného fondů: Ing. arch. Jiří Knešl
Technická infrastruktura – vodní hospodářství, zásobování plynem:	Ing. Vítězslav Vaněk	Krajina: Ing. arch. Jiří Knešl
Technická infrastruktura – zásobování elektřinou:	Ing. Karel Rychlý	USEB: RNDr. Jiří Kodrál (AGEPS s.r.o.)
Název akce:	<b>ÚZEMNÍ PLÁN SRBCE</b> NÁVRH PRO SPOLEČNÉ JEDNÁNÍ	
Název výkresu:	KOORDINAČNÍ VÝKRES	
Měřítko:	1 : 5 000	Číslo výkresu: II/02.1
Datum:	5/2019	Formát: 610 x 840 mm
Číslo zakázky:	00597_09	www.knesl-kyncl.com